



广交会展馆 / 保利世贸博览馆

第51届中国(广州)国际家具博览会

2023.3.18-21 / 3.28-31

民用家具展 / 办公环境商用空间展 / 设备配件展

上海虹桥·国家会展中心

第52届中国(上海)国际家具博览会

2023.9.05-08



第51届中国(广州)国际家具博览会

THE 51st CHINA INTERNATIONAL FURNITURE FAIR (GUANGZHOU)

设计引领
内外循环
全链协同

品牌先锋专刊

Brand

2023.3.18-21 / 3.28-31

广交会展馆 / 保利世贸博览馆



第51届中国(广州)国际家具博览会

THE 51st CHINA INTERNATIONAL FURNITURE FAIR (GUANGZHOU)

广州·琶洲 | 广交会展馆
保利世贸博览馆

民用家具展

2023 /03 /18 - 21

办公环境及商用空间展 / 设备配料展

2023 /03 /28 - 31

设计引领
内外循环
全链协同

人民群众日益增长的美好生活需要,已成为家居行业不断提质增效,实现高质量发展的内生动力

中国(广州)国际家具博览会始终立足新发展阶段,满足行业与企业的新诉求

紧紧围绕“设计引领、内外循环、全链协同”的定位,在畅产业、扩内需、稳外贸、促消费四个方面

积极推动行业高质量发展,着力促进国内国际双循环,更好服务人民美好生活需要



Ciff

CONTENTS 目录

01 知新风 知新风谋新篇 CIFF创新应变

展望·共赴春之约 005-006

扩馆·奏响最强音 007

新风·民用家具展 008-029

民用家具展区

饰品家纺展区(软装美学设计展)

户外家居展区(户外家具、遮阳系统及休闲用品展)

办公环境及商用空间展 030-037

设备配料展 038-045

02 觅新机 多渠道全覆盖 CIFF畅通贸易

配 对·商贸对接汇 048

云 展·双线全通融 049

说文圈·美学先锋队 050-053

经英圈·聚经销英才 054-057

03 探新品 看新品号大牌 CIFF精彩不断

060 一方	081 融舍	102 都市家园	123 华澳盛世	144 比赫斯
061 U+	082 臻素	103 左刻	124 华庭	145 赛格律
062 HC20 挪汇里	083 捷狂家	104 利华乐寓	125 光生	146 威力
063 荟美杰作	084 获道	105 思翠画廊	126 朴美	147 星尚
064 Frank Chou	085 金新语	106 优立地钰	127 亚美	148 美陈特
065 不造BUZAO	086 比尔德	107 慕昌	128 迪欧	149 图特
066 天物	087 泰普尔	108 屹睿	129 百利文仪	150 DTC
067 木墨	088 锦乐福	109 钻石星	130 利尔卡诺	151 诺米
068 WHYGARDEN	089 喜临门	110 游趣新生	131 科沃	152 欧堡斯
069 共生活	090 斯丽比迪	111 悍高	132 欧美斯	153 中国华源
070 多少MoreLess	091 晚安	112 Artie	133 永艺	154 华彩耀成
071 光合机构	092 海尔	113 Livintwit	134 鸿基	155 信伟家
072 自由社	093 sleepone	114 酷设	135 丽江科创	156 福人
073 zini ife 牧笛	094 真德	115 京泰	136 德美	157 小斑马
074 荣麟尚品	095 哥斯拉	116 中泰龙	137 鸿基	158 摩泰
075 素元	096 腾飞	117 冠磁	138 亿森椅	159 耀东牛
076 鹊采LASONG	097 鹊采	118 国康	139 Royal Ahrend	160 华美
077 CAMERICH(锐驰)	098 联群	119 远六	140 K+H	161 爱博
078 慧宜织造	099 HTL	120 胜风	141 玛拉蒂	162 耐时
079 椅子娃	100 Pavarini	121 冠美	142 曼德	163 帝龙
080 德物	101 光环	122 东清	143 慕迈	164 诺达



知新风谋新篇 CIFF创新应变

展望·共赴春之约

中国对外贸易中心集团有限公司旗下中国(广州/上海)国际家具博览会(简称“中国家博会”)创办于1998年,每年3月在广州琶洲、9月在上海虹桥举办,有效辐射珠三角和长三角两大最具活力经济圈,形成春华秋实的发展格局。

第51届中国家博会(广州)民用家具展将于2023年3月18-21日,办公环境及商用空间展、设备配料展将于3月28-31日在广州琶洲广交会展馆&保利世贸博览馆盛大举办。三月看广州,CIFF诚邀您共赴羊城春日之约。

700000^{m²}

展会规模

4000⁺

展商数量

350000⁺

专业观众



展会定位

中国家博会(广州)是全球规模最大、品质和影响力首屈一指,目前全球唯一以全题材、全产业链为鲜明特色的大家居博览会,覆盖民用家具、饰品家纺、户外家居、办公商用及酒店家具、家具生产设备及配件辅料等。在中国对外贸易中心集团有限公司的全力推动下,中国家博会(广州)重塑新定位为“设计引领、内外循环、全链协同”,作为今后一个时期发展的行动纲领和发展方向。



设计引领

中国家博会(广州)以创新驱动、设计引领为发展动力,集聚头部设计品牌、高端设计特展、权威设计大奖,不断创新设计、新产品、新模式、新业态、新需求、新市场,为大家居行业的高质量发展注入创新思想和原创设计的驱动力。

内外循环

中国家博会(广州)以外贸内销双轮驱动为发展根本,在巩固外贸优势的基础上,围绕优化展区题材、丰富内销品牌、供需精准配时、线上线下融合,全方位推进展览供给侧结构性改革,以强大的商贸功能为大家居行业加快形成以国内大循环为主体、国内国际双循环相互促进的新发展格局积极赋能。

全链协同

中国家博会(广州)是全球唯一以全产业链、全题材为鲜明特色的大家居博览会,民用家具、办公环境及商用空间、饰品家纺、户外家居、设备配件五大展区,不仅以设计端、制造端和消费端的全覆盖,为行业呈现丰富亮点,更进一步相互促进、彼此融合、跨界延伸,同时,中国家博会布局三月与九月两大全球展会黄金时段、珠三角与长三角两大最具活力经济圈,形成春华秋实、双城魅力的发展格局。

扩馆·奏响最强音

为呼应家居产业供需关系的变化,本届中国家博会(广州)办公商用展及设备配料展将于2023年启用最新建设落成的广交会展馆D区,更大的展会规模,为家居企业提供了重要舞台。扩馆升级也将推进展区布局的全面优化,以更聚焦、更细分、更专业的题材排布及专区设置,充分展示上下游全产业链。届时Ciff广州将以广交会展馆A/B/C/D区四馆齐开,展览面积约38万平方米的展会布局,奏响行业最强音!

2023年将启用
广交会展馆

D区

整体展览规模
同比2022年增幅

8.61%



HOME FURNITURE

民用家具展区

民用家具展区云集高端设计、套房家具、全屋定制、软体家具等题材的龙头品牌和潮流新品。A区聚焦国内大循环功能，全力布局大设计、大软体板块，为设计师、经销商、工程师等专业观众打造一站式选品采购平台。B区围绕双循环功能，为国内外买家和合作伙伴提供大宗采购以及OEM、ODM等一站式服务。



2023 | 广州琶洲
3.18-21 | 广交会展馆



新路 向上 营新

HOMES 民用家具展区

套房家具、全屋定制、

A区聚焦国内大

设计师、经销

台、B区围

宗采购

2023 | 广州琶洲
3.18-21 | 广交会展馆

08

精彩看点·非凡呈现

新路

850米观展长廊带来设计的“n”种可能！第51届中国博览会（广州）大设计板块以“新路”为主题，打造广交会展馆A区一楼设计品牌矩阵，多元展示中国家原创设计的“n”种可能，助力品牌集中对接经销商与设计渠道资源。更在2.1-4.1号馆创新设置“n”型观展动线，为全行业呈现一条高品质、场景化、沉浸式的设计长廊，整体提升馆内各展位流量及观众观展效率，以效果为目标共同探索发展新思路。

向上

向上，是奋斗的目标，是奔跑的姿态，是可期盼的未来。第51届中国博览会（广州）大软体板块以“向上”为主题，以“聚焦新风尚、引领新消费、开拓新市场、创造现代化高品质生活”为使命，打造“12345软体大家居领跑者助推计划”，聚焦“智慧、健康、时尚、绿色”的消费升级趋势，围绕“共筑新蓝图、共建新赛道、共享新发展”，携手软体大家居领跑品牌共同向上，以“一个展览”服务并引领软体大家居产业完善、贸易畅通、技术进步、消费升级的高质量发展业态，以促进供需精准对接更好地连通国内国际两个市场。

营新

“营”在当下，“新”创未来！当今世界，正面临百年未有之大变局，家居行业亦莫如此。面对新的挑战，作为B区主体的制造企业，正回归经营本质，力求赢在当下。为此，中国博览会（广州）集结顶级OEM/ODM、品牌配套方案于B区，依托强大的海内外客商资源，通达全球，造就顶级制造企业聚集、和极赋能制造企业，提供全新的解题思路、广拓新的销售渠道，助力企业在变局之下，共赢家居未来。

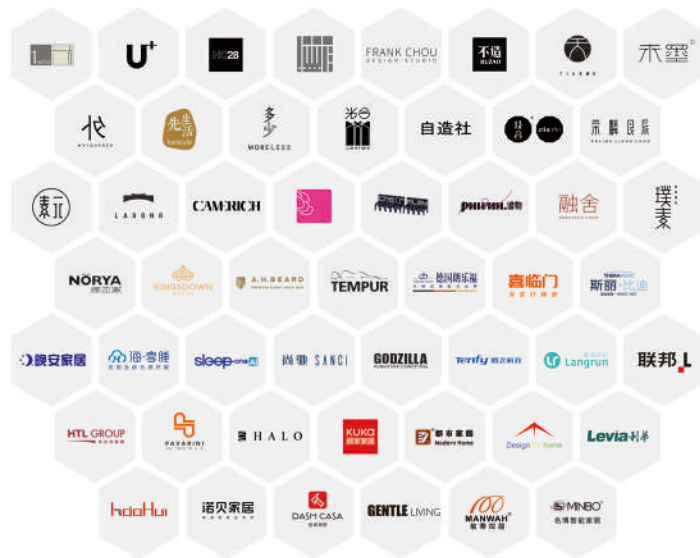


民用家具展区

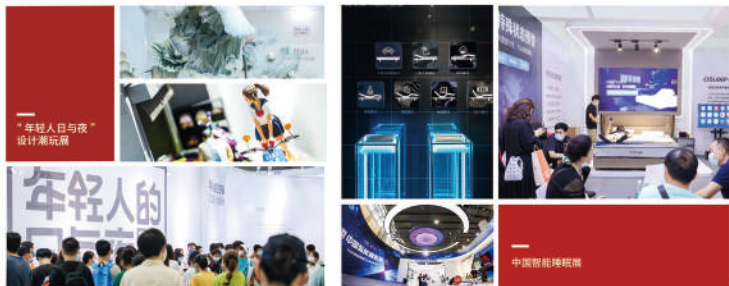
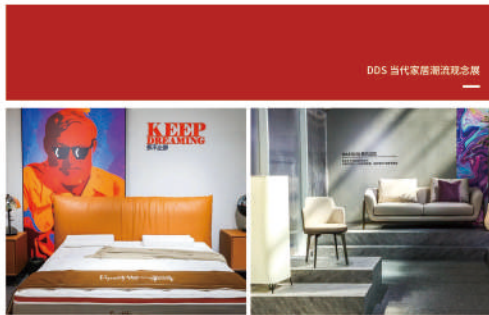


- | | | |
|------------------|-----------------------------|-----------------------------|
| ■ 设计馆 (轻奢) 2.1 | ■ 设计之春-中国家博会“当代设计展” 6.1-8.1 | ■ 睡眠生活馆 (精品睡眠) 4.2 |
| ■ 设计馆 (东方) 3.1 | ■ 沙发馆 (旗舰) 1.2 | ■ 睡眠生活馆 (智能睡眠/睡眠生态) 5.2 |
| ■ 设计馆 4.1 | ■ 沙发馆 (奢品) 2.2 | ■ 软体生活馆 (床垫、软床、沙发) 9.2-11.2 |
| ■ 现代家具馆 1.1 | ■ 沙发馆 (精品) 3.2 | ■ 品质两厅/设计对接馆 12.2 |
| ■ 进口家具/现代家具馆 5.1 | | ■ 品质两厅/民宿酒店对接馆 13.2 |
| | | ■ 餐厅/客厅/品牌配套馆 9.3-10.3 |
| | | ■ 餐厅/客厅/跨境电商馆 11.3 |

品牌预览 (排名不分先后)







Homedecor & Hometextile

饰品家纺展区 (软装美学设计展)

2023年,中国国家博览会(广州)饰品家纺展区(软装美学设计展),携手软装装饰品牌共建国内规模最大、品类最全的家居装饰品、家纺布艺类展区。以“中国软装陈设第一展”的姿态,缔造家居软装采购全球首选平台!



2023 | 广州琶洲
3.18-21 | 广交会展馆



回春

生意遍万物
大地已回春

Home 饰品家纺展 软装美学设计展

品家纺展区(软装美学

规模最大,品类最全

特设第一层”

2023 | 广州琶洲
3.18-21 | 广交会展馆

018

精彩看点·非凡呈现

回春

大地已回春,生意遍万物,乘着消费升级东风,作为行业规模最大、品类最全、品牌最多的软装展,中国国家博览会(广州)饰品家纺展区(软装美学设计展)以“回春”为主题,将集中呈现更多前沿设计与潮流趋势,大型整体软装,小至潮玩文创,打造家居软装采购全球首选平台。

饰品家纺展区
(软装美学设计展)

展览规模 **8万m²+**

参展企业 **400家+**

· 展品范围 ·

覆盖软装供应链要素的所有元素

· 作品类 ·

整体软装、灯饰、智能照明、装饰画、装置艺术、工艺/日用陶瓷、工艺/日用玻璃、花艺绿植、花器、摆件、雕塑、留声机、时钟、流水、工艺礼品、文创产品、香薰、小件家具等。

· 纺织类 ·

地毯、床品、抱枕、窗帘、沙发布、布草等。



021

饰品家纺展区(软装美学设计展)



- 家纺布艺 14.1
- 整体软装、家纺布艺 15.1
- 整体软装、床品、地毯 14.2
- 装饰画、装置艺术 15.3
- 灯饰、智能照明 16.2
- 工艺/日用陶瓷、玻璃、花艺绿植、
花器 16.3
- 摆件、留声机、时钟、工艺礼品、
流水等 14.3

品牌预览 (排名不分先后)



活动掠影



Outdoor Furniture、Sunshade and Leisure Fair

户外家居展区

(户外家具、遮阳系统
及休闲用品展)

为更好满足人民日益增长的美好生活需要，助力行业高质量发展，第51届中国农博会（广州）户外家居展区（户外家具、遮阳系统及休闲用品展），以一展四馆N品类的新规划格局，链接户外家居的无限可能。



2023 | 广州琶洲
3.18-21 | 保利世贸博览馆



绽放

在凛冬后
在春日里
在花开时

Outdoor
and Leisure

家居展区

遮阳系统

助力行业高

品质 (户外家

具) 新规划精

2023 | 广州琶洲
3.18-21 | 保利世贸博览馆

精彩看点·非凡呈现

绽放, 在寒冬后, 在春日里, 在花开时。

户外家居行业面临的不仅是挑战, 更是机遇。作为亚洲规模最大、专业度最高的户外家居类展览, 中国家博会(广州)户外家居展区(户外家具、遮阳系统及休闲用品类)应势而谋, 破冰前行, 将以“绽放”为主题, 构建户外家居体验场景, 同时紧跟潮流, 向休闲生活相关产业延展, 丰富户外休闲生活内涵, 满足人们对美好休闲生活的向往。



户外家居展区

(户外家具、遮阳系统及休闲用品展)

展览规模 **5万m²+**

参展企业 **200家+**

· 展出器材 ·

户外家具、遮阳产品
户外辅料配件、园艺装饰
烤炉 & 火炉、露营产品等

户外家居展区(户外家具、遮阳系统及休闲用品展)

保利世贸博览馆

4个主题展馆

设计馆、家居生活馆
新生活方式馆、遮阳辅料馆

横跨户外全品类

户外家具、遮阳系统、休闲露营
烧烤、园艺软装

打通上下游产业

家具、面料、设计



- 户外设计馆 保利H1
- 户外新生活方式馆/环球花园生活节 保利H3
- 家居设计展 保利H5
- 户外家居生活馆 保利H2
- 遮阳及辅料配件馆 保利H4

品牌预览 (排名不分先后)



活动掠影



Office and Commercial Space

办公环境及商用空间展

中国家博会(广州)办公环境及商用空间展深耕办公坐具、办公环境、商用空间三大题材,为全行业呈现最前沿的办公空间解决方案与最新潮的商用空间设计趋势。办公坐具题材更是扩馆升级,全新启用广交会展馆四期展馆,以更大规模满足企业的多元参展需求。



2023 | 广州琶洲
3.28-31 | 广交会展馆

再出发
无界



Office

办公环境及商用

(广州) 办公环境及商用空间展深耕办公
材, 为全行业呈现最前沿的办公
设计趋势。办公坐具题材更是
, 以更大规模满足企

2023 | 广州琶洲
3.28-31 | 广交会展馆

030

精彩看点·非凡呈现

再出发

办公商用展坐具展区将在全新亮相的广交会展馆D区以“再出发”为主题, 打造国际品牌馆, 展示全球办公新理念、新看点, 引领全球办公新思潮, 以健康、科技、环保新理念, 为行业诠释办公坐具的无限可能。

无界

系统办公展区将以“无界”为主题, 集合行业最优企业, 融合地毯、照明、软装等元素, 为行业呈现总集空间、主管空间、休闲空间、会议空间等多种组合方式, 呈现混合办公、无界协作的办公新模式, 通过以人为本的设计概念, 提升工作体验和效率。



033

办公环境及商用空间展

35万+

多元观众，一站抵达包括专业设计师、家具买家、设计买家、工程渠道买家、制造商买家等构成。

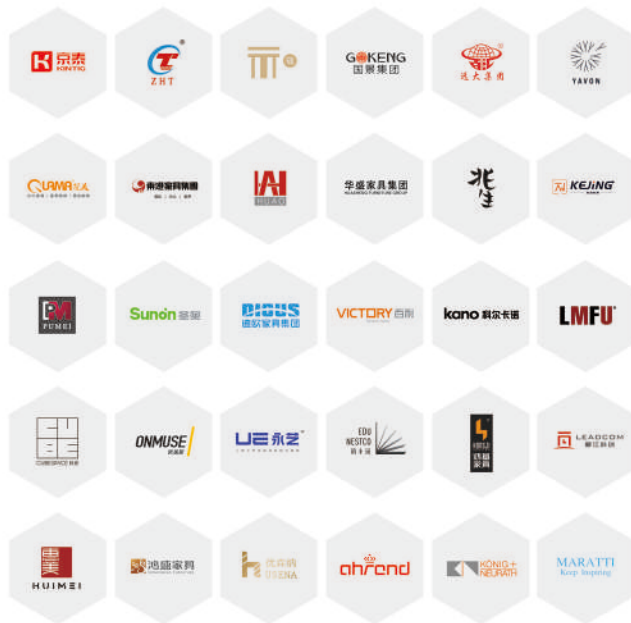
6大渠道

一网打尽，覆盖展商和观众渠道、内容渠道和传播渠道、传统渠道和新兴渠道六大渠道。



- | | | |
|---------------------------|-------------------|------------------------------|
| ■ 系统办公空间馆 1.1-5.1/2.2-4.2 | ■ 办公配件馆 6.1-8.1 | ■ 公共商用空间/酒店工程及室内软装馆 9.2-10.2 |
| ■ 医疗及养老家具馆 5.1 | ■ 智能办公空间 7.1-8.1 | ■ 公共商用空间/校园家具馆 10.2-11.2 |
| ■ 设计潮流馆 5.2 | ■ 舒适坐具馆 18.1-20.1 | ■ 国际品牌馆 20.2 |
| ■ 钢制精品馆 1.2 | ■ 时尚坐具馆 18.2-19.2 | |

品牌预览 (排名不分先后)



活动掠影



CIFM/interzum guangzhou 设备配料展

设备配料展为家具制造产业深度赋能，持续打造全球顶尖家具生产上游行业风向标。2023年3月28-31日，第51届中国博览会（广州）设备配料展规模升级，展区优化！以更尖端的品牌，以更亮眼的产品、更精彩的活动、更优质的行业资源，打造国内第一、全球领先的贸易平台。



2023 | 广州琶洲
3.28-31 | 广交会展馆



常青
创新赋能

CIFM/ 设备配料展

制造业深度赋能，持续
风向标。2023年
广州设备
品牌，以
投资

2023 | 广州琶洲
3.28-31 | 广交会展馆

精彩看点·非凡呈现

专业

全产业链展示，专业分区，专业性强。亚洲最大的家具制造上海展览会，覆盖家具生产上游全链条，按照产品类别专业分区，为采购商提供一站式服务。

拓展

规模扩大，发展空间更强。优化布局，将五金展区调整到B区，辅料题材扩大使用C区三楼，令题材更专业，发展空间更大，企业更好地展示理念。

尖端

汇聚全球家具尖端生产技术，展现高科技、智能制造星家具生产发展的趋势，设备配料展汇聚全球顶尖家具生产技术，展现行业最新科技发展趋势，为家具制造商提供一站式解决方案。

前瞻

行业专业活动，前瞻行业趋势，为行业赋能。通过设备配料展平台，结合行业热点，与专业机构、国内外行业大咖打造最前沿的行业活动，前瞻行业趋势，为行业赋能。

孵化

设计是行业发展的灵魂，设备配料展集中展示一批致力于设计、创新的优质供应商，未来将孵化出一众原创、国际的顶尖材料品牌。





生产设备

家具智造展

全球品牌荟萃
尖端智能技术
整体解决方案

木工机械、软体机械、金属加工机械、
刀具及机械附件

家具辅料

设计美学之源

设计引领
扩容升级
聚合产业链

装饰材料与工艺、板材及基材、软体
装饰材料

家具五金

功能升级展

全品类覆盖
贸易功能强大

家具五金(导轨、铰链、拉手)、锁具
五金、塑料五金、其他材料

- 木工机械馆 9.1-11.1

■ 综合机械馆 12.1
- 软体机械馆 13.1

■ 五金配件馆 12.2-13.2/9.3-11.3
- 国际馆 14.1-15.1/14.2

■ 家具辅料馆 14.2-16.2/14.3-16.3







多渠道全覆盖 CIFF畅通贸易

中国家博会(广州)每届吸引超35万名专业观众到会参观采购,观众主要由专业贸易买家、设计师买家、工程渠道买家、制造商买家等构成,是国内唯一一个实现贸易渠道和设计渠道、内销渠道和外销渠道、传统渠道和新兴渠道全覆盖的展会。



配对·商贸对接汇

中国家博会(广州)通过线下推介、走访交流、社群营销等多种形式进行全方位推广,促进家居卖场、大商与参展企业间的交流和对接,同时,在多年深耕家居行业的基础上,融合多方资源,破壁房地产圈与新兴题材圈层,广邀房企、装企、集采、医养、高校等观众群体,举办多场聚焦渠道开拓、风口前瞻的高峰论坛,相互赋能、彼此促进、跨界延伸。



外销·共享双循环

中国家博会(广州)不断擦亮外销金字招牌,打造全球合作伙伴计划、跨境电商开发计划。通过线上海外贸易配对会、海外客商线下对接会、海外邮件 EDM、海外社媒等渠道,助力大家居行业畅享国内大循环发展先机。



云展·双线全通融

第49届中国家具博览会(广州)积极拥抱数字化发展潮流,推动线上线下深度融合,首次线上线下同期开展,便斩获高达5019万访问量。同时,紧紧围绕“717及726看广州”,通过“邀请大牌”“对话大牌”“大牌直播节”“大牌最强音”“大牌提前看”等五大行动赋能产业,以强大的全媒体矩阵打造国内家居界“8+365”线上线下融合办展新业态,在后疫情时代,助力行业数字化转型升级。

5019万

渠道融贯·火力全开



大牌上新·大咖发声



Ciff

设交圈 美学先锋队

6大功能

流行趋势、自我展示
选品选材、网红打卡
社交互动、培训提升



串联60+社群

与60多地设计师社群共同游学拜访、技能培训、评选孵化.....

N类现场活动

展会现场打造高质设计论坛、特展展示、工作坊、对接会.....



CIFF「设」交圈六大功能



流行趋势



自我展示



选品选材



网红打卡



社交互动



培训提升

CIFF「设」交圈全国合作伙伴

(以下排名不分先后,名单不实时更新中,敬请留意)

DESIGN+ (厦门)	集美文化
OPH+ (厦门)	厦门室内设计协会
ADP 当代大设计	山西融创科创科技有限公司
CEU 国际设计产品联盟	山东华旗设计行业协会
DESIGN+ 设计杂志/厦门青年设计师俱乐部	设计会
EDU 东南大学内建筑设计行业协会	设计联盟
FOCUS DESIGN 设计联盟	设计案例
GOA 格思设计联盟	沈阳润东文化传媒(江苏)设计集团
IOU 优思	沈阳主要室内设计协会
FFWD EDU 品牌字教育中心	苏州苏教文化传媒
SIO 深圳创意内建筑设计行业协会	苏州室内设计行业协会
格物一品品牌联盟	苏州国际招投标委员会
惠州富力国际工程设计有限公司	继续教育发展联盟
成都泛悦文化传媒有限公司	武汉设计联盟学会
格致传媒	西安青年设计师俱乐部
格致传媒(TECA)杂志	西安国际设计协会设计委员会
格米文化传媒	珠海融创文化传媒有限公司
高第(北京)国际艺术培训中心有限公司	烟台室内设计协会
佛山华堂内设计协会	壹家设计研究院
福建中心家居生活馆中心/福建中心建筑装饰有限公司	于都于都文化传媒
福建家居内设计联盟协会/格致传媒	云南家居内设计行业协会/格致传媒
格尚传媒	工业设计联盟(厦门)
广州十融传媒	暨南国际设计
教育联盟设计行业协会	江门市室内设计专业委员会
教育联盟室内设计专业委员会	江南总汇
桂林新丝路建筑装饰设计中心	江南
福建家居内设计协会	江西融创设计联盟
海西设计联盟	烟台华堂设计传媒
湖北家居内设计行业协会	肇庆设计
海研设计	肇庆市家居内设计行业协会
湖南家居内设计协会	宣城室内设计联盟
格致设计力量
暨南文化传媒	
惠州家居内设计协会	
洛阳罗敏学(三文化传媒(建筑装饰))杂志	
木研社	
中国建筑装饰协会(CIDA)设计奖湖北赛区/东西南设计交流委员会/湖北分会	
中山华旗设计行业协会	
中山学院家居内建筑设计中心/中山学院室内设计专业委员会	
肇庆家居内设计协会	
珠海家居内设计行业协会	
芯数传媒	

设交声量场

中国国家博会(广州)展会现场特别打造「设」交声量场,上百位设计大咖齐聚、上百场主题论坛及设计活动。从设计哲学到风格探讨;从材料研究到趋势发布;思潮交汇、思想碰撞;观点碰撞、创意迸发,形成“回声场”,放大设计创意声量。



2022 年轻人的生活理想趋势发布会



设计+人+展 2022-2023 春季大会暨“设计+观展”城市论坛



设计有光——设计精英中国城市设计力量互设计联盟交流盛典



暨南软装产业 IP 论坛



设交声量场



Ciff

经英圈

聚经销英才



多方联动

流通平台、行业协会、权威媒体、在地机构等互动交流，多向对接。

4大赋能

互动生态、数字展厅
行业论坛、直播优势



专属服务

专栏资讯、专人客服
专属收稿、专业论坛

联动家居卖场, 拓展流通网络

中国家博会(广州)与各大卖场深度合作, 拓展家居流通网络。与欧亚达、第六空间、德克德家、罗浮宫、锦安家居等重要家居卖场保持良好合作, 持续拜访武汉金马凯旋、南宁富安居、昆明大商汇、贵州西南国际家居装饰博览城等, 共同探索组团到会、活动落地、到会服务等合作新模式。



双线同步邀约, 足迹遍布全国

线上线下同步邀约, 扩大中国家博会(广州)在经销商群体的影响力。线下前往近10个城市开展数十场路演推介活动。线上通过9轮短信邀约、18轮邮件邀约、6场线上推介会、百度搜索、微信朋友圈、社群营销等方式实现定点邀约。



经英论道场

以“大商论道”为主题, 重点围绕行业趋势、市场动态、营销策略等热点赋能中国家博会的经销商群体, 方便经销商一站式聆听各类趋势分享, 现场还能与行业大咖近距离互动交流, 解惑行业难点痛点。



礼遇升级

(为更好服务经销商群体, CIFF 广州倾力推出大商贵宾卡权益, 扫描二维码添加即可获取)

大商认证:

门店数 5 个及以上, 或展厅面积 2000 平方米及以上
所代理的品牌皆为国内外中高端品牌
团队规模达 60 人及以上大经销商皆可申请



大商贵宾礼遇:

免费登记入场; 贵宾专属通道; VIP 休息室服务
星级酒店(部分); 商务自助餐; 企业重点接待

看新品寻大牌 CIFF精彩不断





卢志荣

DIMENSIONE CHI WING LO Italia
及「一方」品牌创始人



卢志荣为2021设计之春·CIFI当代中国家具设计展打造了占地500多平方米的大型主题装置《CHI WING LO LONGING | 卢志荣憧憬》，物「憧憬」创造出双倍感官世界，以大型艺术装置及9件DIMENSIONE CHI WING LO 家具为我们开启了一场期待已久的惊喜之旅，并对中国原创设计界带来新的启示。



沈宝宏

U+设计机构董事长、艺术总监



2021设计之春·CIFI当代中国家具设计展，U+通过一系列从未公开的全新产品，重新对既有「边界」突破与延展，作为此次展览主体概念的「边界」，不仅代表U+品牌美学在大众与市场认知中的风格轮廓；亦是对方与西方文化碰撞、融合效的具象表达；更指向对「设计的边界」这一命题的回应。



厉建伟

HC2和都汇品牌创始人

HC28

「无界·融未来」—无界，先是跨越边界，再用柔软的方式消除边界。传统与现代无界，自然与人文无界，建筑与空间无界，设计与生活无界。2021设计之春-CIFF当代中国家具设计展，HC28 | 都汇品牌国际艺术、生态、未来，融合力量，展开一场关于设计的多元探索，与未来，无界对话。



朱小杰

小杰品牌创始人



小杰与茶器携手做茶家具的设计，便有了茶器·杰作。东方的生活中不可或缺茶，那套·杰作尝试着一种新的模式，不仅展示伴件茶器杰作，也来展示小杰做的作品。生活一半艺术一半，最终还是回归生活本源，让生活空间里洋溢着的味道，让味道中充满着艺术的气息。



周宸宸

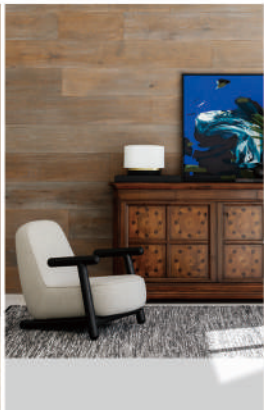
Frank Chou Design Studio 创始人/创意总监

FRANK CHOU DESIGN STUDIO

2021 设计之春 - CIFF 当代中国家具设计展, Frank Chou Design Studio 携联家设计工作室携历来美合作品牌的作品而来, 并选择座椅作为一个载体, 以契约设计师的身份贯穿此期间的创作过程, 思路主张, 以及在设计合作的背后, 与品牌沟通合作, 共同去面对并解决各个产品环节会发生的问题。



064



许刚

不造BUZAO品牌主理人



本土即世界, 创造无藩篱, 从本土到世界, 是从内到外的停展, 触及时代的精神脉络; 从世界到本土, 是从外到内的取纳, 具有穿透生活的质感。

不造BUZAO, 作为年轻、叛逆的代表以及一种精神象征, 于2017年推出, 是先锋性、实验性设计品牌本土创造的一个分支, 专注于不设限的尝试, 意图摆脱人为的创作, 通过对物质的探索表达自我。

065



仲松

天物品牌创始人



T I A N W U

2011设计之春·C1FF当代中国家具设计展「天物」推出的全新产品，产品在工艺标准和品质上进行了全面提升，包括《清心》系列实木产品，以及《陪心》系列天物新桌、陈列展示柜等。主要材料由铝合金、实木、天物大理石构成，继承新的骨型合金结构系统和天然大理石深度融合的工艺，色泽莹润，质感温润，成就了冰肌玉骨般的艺术效果。



吴滨

WS世界·光州设计创始人、未来合伙人

未墨TM

「未墨」表达的是中国传统水墨画中留白所带来的悠远时空，是对东方美学中「空」与「无」的诠释，可以在不同空间中展现出不同的性格和气场，对空间有强大的包容力。这个品牌一直倡导艺术溶于设计，以艺术与技术为基底美学，传递更深层次的美学生活状态。



孟也

WHYGARDEN家具品牌创始人

佻

WHYGARDEN

「春之美叫 SONATA」被选为WHYGARDEN参加2021设计之春·CIFI当代中国家具的主题。孟也在这里描述这样一个场景，当夜幕狂昏，双子座流星划过在咫尺的天空，被萤火虫的微流星，春天就像你头上的音符，悄悄走近零度的旷野，从提琴到提琴的张弦，仿佛蝴蝶翻动的翅膀，童年的旋转木马在舞蹈，冰岛的黑沙滩正值春天。



068



温浩

先生活品牌创始人、创作人

先生活
haostyle

作为中国文化驱动型设计品牌，先生活开创了中国家具设计一新品类，其提供家具大多经典而大气，温浩试图以独具耐久性的美轮打造能与人们久处相伴的永恒作品，将文化的碎片在当代生活语境下择其内核，重构中国生活的精神场域。

069



侯正光

多少MoreLess品牌发起人

多少 MORELESS

多少MoreLess, 以「回望经典」为主题, 打破时间隔墙, 将放有的经典与全新的设计置身于一室, 在巧妙的碰撞之下阐释两者的紧密联系。因循着所收获的高度和远见, 将革新力量思维的源泉, 在这场新与旧的碰撞交织中, 未来是怎样一番风景不得而知, 但可以明确的是——回望经典, 才能延续经典。

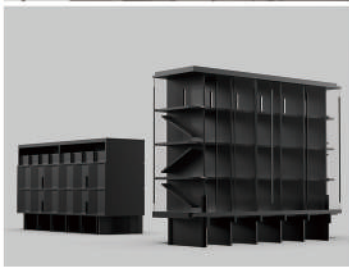


陈耀光

光合机构创始人/展览艺术与空间设计



本着「每个人都是一束光, 光与光聚合, 共聚无用能量」的光合理念, 「光合物舍」聚焦于物, 基于设计美学和生活智慧, 以「原创设计、甄选好物、创意陈设」为特色, 为各类商业与生活空间提供物的设计、搭配与陈设方案。



宋涛

自造社创办人

自造社

「自造」,是对原创制造甚至对手工艺的尊敬,而来自各方带有「自造」品质的设计力量积聚为「社」的前提,则是对朴素精神、稳重特质、气韵贯通且互为滋养的生活哲学的尊敬。



杨熙黎 / 朱晖

ziinlife 联合创始人兼CEO / ziinlife 联合创始人兼设计总监



A LOVELY
SURPRISE
TO BE!

ziinlife 吱音带来「微观的治愈」主题新品组,2021年春,吱音将发布三个系列的新品,这三个系列有着相通的发生点:她们着眼于日常生活,回应自然与在地文化,在微而之处,用设计找寻治愈。



戚麟、梁建国、周宸宸

荣麟良辰联合创始人

荣麟良辰

ROLING LIANG CHEN

「荣麟良辰」一直以东方美学为基础，秉承从东方美学精华中萃取当代元素，符合当代人们的生活状态，直面未来市场的需求，与第二届设计之夜「致敬创新，守正创新」的主题相得益彰。



荣麟良辰

ROLING LIANG CHEN



武巍

素元品牌创始人



素元正是一个崇尚自然与永恒的品牌，通过家具表达中国传统文化精神内核。「还淳返素，元元本本」，素元坚持从人们最本质的需求出发，将天然、质朴和永恒的理念融入材料、工艺和设计，从自然中获得滋养，通过设计诠释自然的生命哲学。



麦子

创始人/联合创始人LASONG品牌创始人

LASONG

视觉LASONG立足于设计之上，坚信「设计是达成生活艺术的手段，艺术是提升生活审美的美观」。通过艺术家构建的家，让艺术回归生活，让生活成为一幅美的艺术作品。本着「不惜·才珍，可遇·不可求，走形·更走心，出格·方有格」造物态度，纷繁的家居行业中，还兢兢如收藏家艺术家，走在让艺术回归生活的路上。

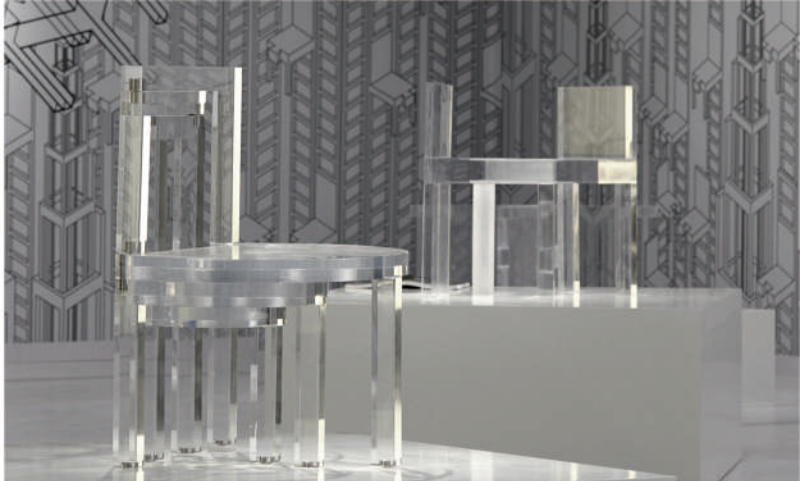
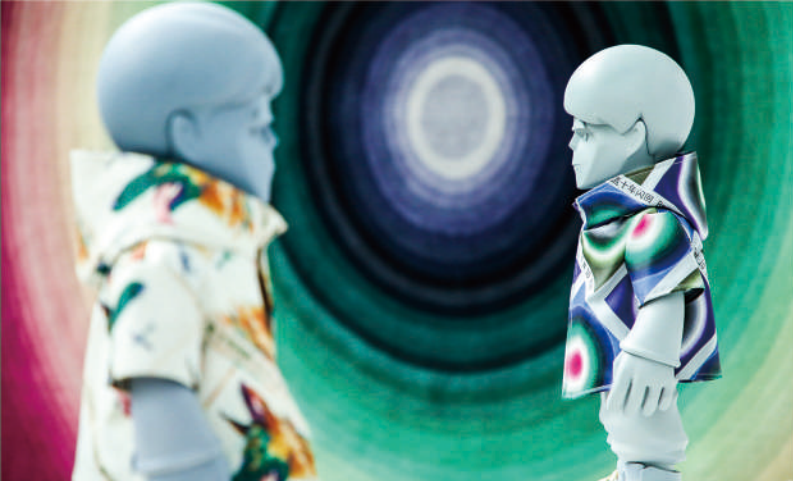


徐吉存

CAMERICH(锐驰) 运营总裁

CAMERICH

CAMERICH(锐驰)是一个具有国际化视野的高端家具品牌，专注于打造高品质的现代生活方式，目前共拥有客厅、卧室、书房、餐厅等四个系列百余件产品。他们始终信奉「少即是多，多即是少」的产品设计理念，以人为本主义设计观贯穿于产品的每个细节里。品牌口号「Design for Desire(为欲望而生)」，彰显了锐驰的核心品牌价值——对消费者情感诉求的持续关爱。



张启

炫言织造品牌创始人



2021设计之春·CIFI当代中国家具设计展本次炫言织造「閃回」文化展是一个讲述品牌成立10周年关于传承和感悟的展览，讲述了炫言织造的历史变迁，深入地展示品牌的DNA，更分享了在过去10年发展的多种尝试和专注探索。



刘小康

椅子戏品牌创始人



自90年代至今，刘小康的「椅子戏」系列已发展了快三十载。从男女之间的关系，到人与城市的关系，到人与书法的关系，到人与大自然的关系；从平面设计到立体雕塑，到家具产品，到公共艺术装置……



陈大瑞

造物品牌创始人

PHI PHI. 造物

造物主张从中国传统文化中汲取前人的习惯，结合当下的生活语境，重新塑造中国式生活。「造」既有传承又有创造之意，「物」即万物，客观世界的朴素表达。在全球化的生活语境中，保留自我文化的独特性重塑新旧融合的新生活方式，实现生生不息的自我进化，这是造物存在的意义。



曾建龙

GID精工国际设计有限公司创始人、融舍品牌创始人

融舍

PROCEQUE HOME

融舍艺术家展博2021年度春季家展新品亮相设计之春-CIFF当代中国家具设计展。单类「致·生」的主题，各式自然物象轮廓，刻印在艺术家根基固巢，彰显美轮美奂的新主力量，视觉空间内聚集着赤诚的卓见生活的热情及高远的艺术追求。



陈燕飞

璞素品牌创始人、艺术总监

璞素

诞生自上海的原创家具品牌「璞素」，试图以苏作金工精研制造的原创家具为载体，将古典文人生活引入现代家居空间，创造兼具典雅的当代文人家居艺术。如今的璞素，或许已经超越了家居产品本身的局限，正以更为现代化的互联网手段去传播当代文人的生活方式，并衍生出了其独特的美学体验。



NÖRYA 耀也®
挪亚家 4.1B10

产品名称：黛奈莱几沙发

产品介绍：

黛奈莱几沙发采用实木框架单元式设计，边缘皆做45°斜切角处理，木质突出，实木靠架与实木框架啮合榫接设计，剔除赘余，线条简约，软包边撑采用时装设计的插边处理，整体更加饱满立体，久坐舒适更放松。





KINGSDOWN
SINCE 1982

展位号:
4.2C10

产品名称: 皇家钻石V1G

产品介绍:

皇家钻石V1G床垫, 融合着奢华的天然材料, 纯手工打造的极致优雅与先进创新的睡眠技术为一体, 为您打造高品质的舒适睡眠享受。美国有机棉花、新西兰JOMA羊毡、天然马尾毛、珍贵羊驼绒、豪华天然乳胶等珍稀奢中的选材, 搭配工匠大师积淀几十年的宝贵手工工艺, 造就世间少有的珍稀之作。



Sealy
Posturepedic
展位号:
4.2A03

产品名称: 铂悦

产品介绍:

铂悦源自进口CJ系列, 演绎创新技术与百年工艺的完美结合,「铂悦」作为CJ系列旗舰产品, 采用丝涟最新一代三重智能美姿弹簧, 让睡眠体态自然稳定, 升级全方位稳定保护, 进一步增多睡眠面积, 会舒适适应搭配超感回弹高级乳胶, 带来更柔软和触感(大马士革顶级面料与纯正天然羊毛)手工拉扣, 彰显稳定尊贵。





A.H. BEARD
PREMIUM SLEEP SINCE 1899

型号号:
4.2A01

产品名称: 传承21000

产品介绍:

传承21000拥有21000个八层微型线圈系统, 线圈会自适应身体的曲线, 提供最精准的支撑, 同时集合了丝绒、澳大利亚的汉密尔顿高地美利奴羊毛、埃利奥特威尔羊毛、美国高地羊驼绒、喜马拉雅羊绒、国王谷马海毛、秘鲁伊帕尼, 用最华丽的顶级面料包裹, 经过传统手工打扣工艺, 制作出最峰造极的传世之作。



TEMPUR 型号号: **5.2B08**

产品名称: TEMPUR Pro® 梵律·自然系列床垫

产品介绍:

TEMPUR Pro® 梵律·自然系列床垫, 为您提供舒适安宁的优质睡眠, 采用升级TEMPUR® 智慧材料, 吸收更多动能并更好地适应人体曲线, 您将体验到真正的舒适支撑, 有不同的厚度和软硬度可选, 满足不同人群睡眠需求, 助您获得安稳无忧的睡眠。





德国朗乐福
LANGLEUFO

展位号：
4.2C03

088

产品名称：德系美学·心理空间系列

产品介绍：

心理空间系列以德系精工匠造精神，打造集健康、品质、美居于一体的高端卧室空间。精选头层牛皮，有10张牛皮，只有3张被选用，生皮淘汰率达70%以上，人工全检，层层把控，只为铸就卓越品质。



喜临门
深度好睡眠

展位号：
4.2C01

产品名称：A好睡床垫

产品介绍：

一张深度缓解腰背压力的智能智能床垫，三大好睡模式，多重温控热敷左右智能分区，按键/APP双重操控。



089



晚安家居 5.2B15

产品名称: 乐睡一号

产品介绍:

国家实用新型专利“防螨护菌、除螨护菌”床垫, 面料均采用3C级清新抗菌天然面料, 能有效净化异味, 长效抗菌, 肩部舒适层采用高压云感棉, 具有独特支撑性、舒适性及环保性的新型材料, 能有效分散身体压力; 支撑层采用晚安独家专利清风敏感纤维, 人体工程学三分区设计, 合理分散身体重量, 透气支撑, 保护脊椎。



斯丽·比迪
THERA·BIDIC
健康睡眠专家

型号:
4.2C06

产品名称: 亚特兰蒂斯尊享版

产品介绍:

亚特兰蒂斯尊享版水床套内胆, 澳洲原装进口, 乳胶与医疗级凝胶双重奏, 有效贴合99%身体曲线精湛手工编织工艺, 充分彰显天然材质的呼吸空间贴身包裹, 饱满睡感, 让每个夜晚都成为享受。





sleep-one AI

展位号：
5.2C01

产品名称：Sleepone C5

产品介绍：

外层有层，有调性，内部更注意材料，铜离子记忆棉，加入了抗菌因子，铜离子具有杀菌、抑菌和自身清洁功能，可以有效调节水分子和气味，减少过敏源，健康睡眠的保证，铜离子还有增加血红蛋白再生功能，针对对白体贫血立健康最好的康养产品。床垫也是科伦切制空气对流系统，加上云感特的包裹性，睡养舒服非常不错。



海享睡

立卧全新光感好眠

展位号：

5.2D01

产品名称：德系美学-心动空间系列

产品介绍：

心动空间系列以德系精工的生产精神，打造集健康、品质、美感于一体的高端卧室空间。精选头层牛皮，每10张牛皮，只有3张被选用，生产淘汰率达70%以上，人工全检，层层把控，只为铸就卓越品质。





尚驰 SANCI

型号号:
5.2D05

产品名称: 米兰

产品介绍:

灵感来自于时尚之都,米兰大教堂和艾曼纽二世圆环的结合。19世纪流行的设计,拱形线条交汇于中部的八角空间,体现了精致的线条美。顶部的拱形圆顶的设计也都应用在靠包榻榻榻中。一切耀耀壮观也在产品中。



GODZILLA
FURNITURE SINCE 1954

款位号:
4.2A08

产品名称: 金珠

产品介绍:

采用进口头层黄牛皮无化学添加剂,对皮肤无刺激,耐穿且透气,富有弹性3公分泰国进口原装进口乳胶(预防床内部产生虫、透气环保)床头两侧嵌入式胡桃木,设计灵感来源于金蟾金珠,寓意招财纳财,支撑腿采用欧洲进口榫卯(终身不发霉、不变形、不开裂)自主研发三层拆装设计,无胶水,获得国家专利(既环保一种无甲醛床!)





创新技术生态链

NOVAS

仿生科技
SOLA



body+
A fitter world

SKINFOAM



Tenfy 腾飞科技

展位号:
5.2A08

产品名称: 腾飞技术生态链及应用

产品介绍:

新工艺: NOVAS复合无缝创新工艺技术; NeuroArc神经反馈技术(改良修复); Body+柔性可穿戴技术; 心脑同步睡眠监测材料; SOLA仿生纤维棒。

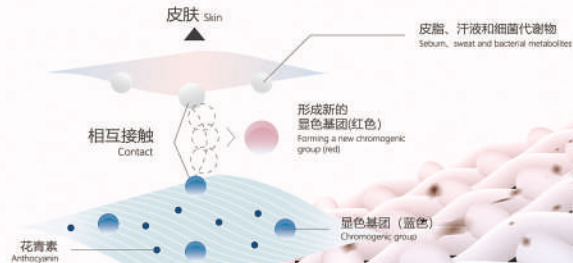


展位号:
Langrun 4.2A12

产品名称: 智能感应

产品介绍:

遇污变色, 去污返原。



生物感应区
(沾污后由蓝变红)



联邦 L

展位号：
2.2C01

产品名称：联邦家私 | 一宅系列 | 踏雪沙发

产品介绍：

沙发整体造型简洁俐落，百搭的同时又能为空间增添趣味性；靠背取硬适中，更有曲线弧度与人体曲线完美贴合；带有斜度的扶手能给予臂部更舒适的支撑。与沙发共度的小憩时光，仿佛于雪花飘落的梦幻美景中，进行一场温柔治愈的旅程。



HTL GROUP 展位号：
2.2A10 2.2A16

产品名称：爱马世家

产品介绍：

提到爱马世家不禁让人联想到强可可风，它轻盈、精致、细腻又华丽，造型富有线条，采用典型曲线、弧线，被认为爱马世家产品的代表风格。这款沙发通过优美的曲线、真皮与精致的骨节搭配，让轻奢品质触手可及。





型号号: **HALO 2.2C20**

产品名称: CLOUD

产品介绍:

Cloud是一款现代时尚的沙发,为了打造世界上最舒适的沙发,我们选用了绒、毛和天然亚麻的结合,天然的亚麻材料作为面料中的纤维材料来自于欧洲比利时和法国之间,每年的产量都非常有限,但是其坚韧和透气的特性很好的体现出这款沙发的舒适度,作为一款全绒毛皮的沙发,它是需要我们平常的呵护。



产品名称: 禅然心境 | FEPPED

产品介绍:

汲取来自普罗希达的那一抹红,精选意大利进口颗粒头层牛皮,融合意式风格的线条与纯粹设计类搭配现代意式的风格,四六分侧盖包设计于外,藏回薄海绵填充舒适于内,环绕式扶手设计,饱满舒适,艺术交叉式缝线,呈现厚实舒适美感,智能电机调节,隐藏式电机遥控,功能有限。



PAVARINI

1947 1978 2008

型号号:
2.2C15



都市家园
Modern Home

展位号:
10.3D01

产品名称: 22986
产品介绍:
铁艺、钢化圆台。



展位号:
4.1B20

产品名称: COMO Dining Table

产品介绍:

桌面板采用西班牙高档岩板产品“COVERLAW”经热复合钢化玻璃,五金采用原装进口深古铜烤漆处理。



在刻 Zake Zake在刻 Zake在刻 Zake



Levia利華

展位号:
13.2C01

产品名称: 利华产品系列

产品介绍:
清新灵动的薄荷绿搭配原木色, 给你最舒心的视觉享受。干净利落的线条, 兼具格调与收纳。



SILIAN 慕然 展位号:
慕然 慕然 **15.3C21**

产品名称: 画中寻梦

产品介绍:
那高风格的作品, 以画中的概念, 演绎天马行空的浪漫艺术世界, 古典的东方建筑: 平台楼阁, 拱桥, 祥云, 山水, 组成瑰丽的梦幻瑰丽之境。犹如康帕斯特的《画壁》, 让人不知不觉进入神秘的画中世界, 感受着色彩斑斓, 古韵幽然, 富丽堂皇的美好, 西方插画元素的加入, 让整幅作品不受风格和时代的限制。





展位号
14.2B07

106

产品名称: 凯立系列

产品介绍:

大胆的金橘色应用,在精致的布料下复现潮爽的感觉,蓬勃棉花的触感之下,化繁为简,深入浅出,如梦似幻,灵韵幽雅,匠曼的观感好似置身于盛雨荷叶转村下的古桥柳畔,赋予空间灵性,使人不觉间与之共鸣。



KERRY HOME

展位号:
S20.2C01

产品名称: 现代轻奢风茶桌

产品介绍:

现代轻奢风茶桌,色彩鲜明,结构新颖,制作精良,家居装饰良品,一物多用,点缀空间,为生活加点颜色。



107



Crystal
展位号:
16.2B21

产品名称: 晶筑

产品介绍:

采用澳洲进口微晶瓦, 精湛优质外壳精密加工, 结合
钢材镀 24K 金, 搭配手工切割顶级 K9 水晶, 灯罩采
用韩国进口面料, 光源采用 E27(9w) 节能灯。



Diamond Star
钻石星

展位号:
16.3C08

产品名称: 21329+21320 云云盏盏

产品介绍:

手工吹制而成结合米褐色及白色的磁
粉包裹瓶身, 产生云雾缭绕的效果, 赋
予醇厚的感觉。





系列展位号:
14.3C11

110

产品名称:《如意金钟》

产品介绍:

此款摆件材质为采用特A级精黄铜为原料,借鉴聚的古典铸铜技法“失蜡法”精心铸造,如意,顾名思义,即如人之意,如意者形状如心,如意,长柄弯曲,一柄在手,寓意悦目,而种子寓意“事事如意”,古人认为它是吉祥物,素有“宝树”的美誉,有这两种寓意美好之物组合,更好的象征着对生活的美好期待



HIGOLD® 系列展位号:
俾高户外家具 H1B02

产品名称:天翼

产品介绍:

天翼系列设计灵感来源于天使羽翼,设计将融入天使羽翼的轻盈和力量,赋予其飘逸的造型和轻盈的质感,天翼系列带来一种独特的轻盈、透气、纯净和美丽的感觉,舒展的羽翼造型,配合几何造型的线条,与建筑灵动的元素完美结合,引人入胜;动感的造型,纯粹优雅的线条赋予该系列视觉多变,该系列同时适合城市环境和乡村环境。





Artie

资料型号：
H1B01

产品名称：意咖单人秋千

产品介绍：

结合了自然与都市的共生，从现代生活的独立空间与休闲度假需求出发，塑造简洁轻盈的单人秋千，框架采用铝材，座垫布可拆洗和清洗，摆放灵活，不破坏环境，适用在阳台、庭院、花园等多个场景，彩色的编织材料以简洁的V字架法，搭配纯白色框架营造出清新舒适的氛围。



livintwist

FULL OF WONDER
livintwist
乐地特惠

资料型号：
H1B18

产品名称：Flo 休闲床

产品介绍：

莲花有力量、重生的象征，大沙发让你尽情享受于绿意中的独特放松体验，感受水的平静，同色系藤编织出花瓣造型绿色效果，完美融入各种自然与建筑氛围。



Flo Daybed



COUTURE 西舍 152

专利展位号：
H1B21

产品名称：欧拉拉

产品介绍：

OLALA 欧拉拉，边缘圆滑的弧形沙发，像一块块光润的鹅卵石，经过岁月的打磨，自然的洗礼，绽放华丽的装饰，散发著温暖细腻的气息，流线型和模块组合，流露出真正的优雅美感和个性特征，并为社交场合创造出更加动态和愉悦的氛围。全户内材料打造，适合户外或者室内，都觉不俗的选择。简单之美，演绎简单。

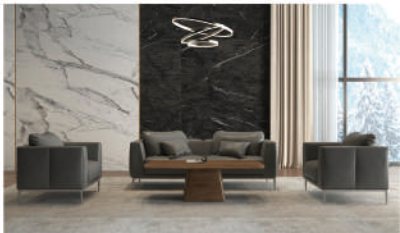


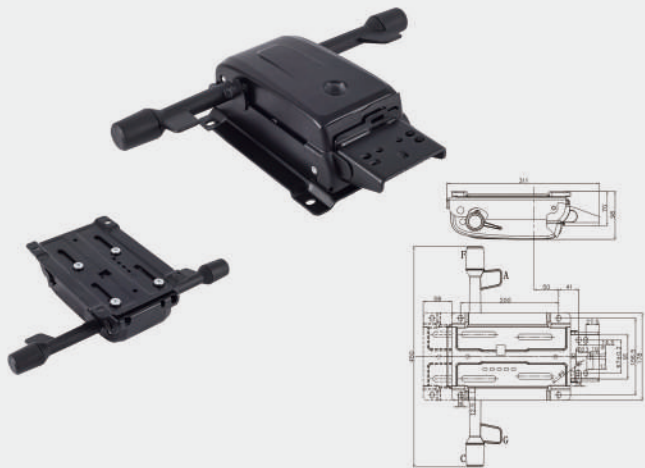
京泰 KINTIG 展位号：
S1.1B01

产品名称：方圆系列

产品介绍：

方圆，是具有高雅简约大气的的高端产品系列。此系列将方圆的元素巧妙融合在产品中，从外观到材料到结构，真正做到了“以人为本”的设计宗旨，给人舒适的实用感受，同时营造高端的办公环境，集实用艺术与创意设计为一体。





展位号: S1.1C08

产品名称: 现代办公空间

产品介绍:

观水相白空间以水为元素设计,寓意财源滚滚,助融您家和办公的风水。整体设计呈现时尚中式的风韵。质朴和时尚的特性,其运用精湛的木漆工艺精雕细琢。圆头架,柱出头延伸,官帽,天圆地方博古架,故宫红等中式元素,让中式情怀更加浓烈,彰显中式家具气质。



展位号: S8.1C01

产品名称: T707 同步快速调直器

产品介绍:
弯臂力可快速调节。



KEY



展位号:
S1.2D01

产品名称: 智慧无人化档案库管理解决方案

产品介绍:

智慧无人化档案库管理解决方案, 是远大集团针对大型档案库集中档案类资料管理打造的无人化整体解决方案, 应用于人事档案、卷宗、图书、文献等涉密资料管理。



GOKENG 国景集团

展位号:
S1.1C11

产品名称: KEY 椅子

产品介绍:

造型取自钥匙和利牌, 寓意成功的钥匙;
椅身木、ABS 塑料一体成型设计, 更贴合人体脊椎曲线;
造型轻巧而简洁, 圆孔设计更便于拆卸与移动;
座椅表面采用环保水性漆工艺, 保留木材天然纹理更环保;
拥有多种座椅类型, 产品兼容性更强。





YAVON

型号号:
S2.1B11

产品名称: Model-Y

产品介绍:

MODEL-Y系列兼容了四款脚架, 桌板、横梁通用, 实现高效生产和和安装, 以全新的设计帮助规划空间, 实现最优的灵活性、模块化元素, 可以实现办公空间的最大灵活性, 可依不同人和组织的需求进行配置。



QUAMA 冠美
办公家具 | 商务家具 | 酒店家具

型号号:
S2.1C01

产品名称: 伊顿组合

产品介绍:

伊顿组合, 具有主台升降功能, 可在 760-1225mm 的高度之间随意固定, 或只需点按操作即可实现出定好的高度, 实现一键舒适一步到位的效果, 可方便快捷地实现最佳的坐站高度, 伊顿将美学、智能科技、健康办公相结合, 打造高端智慧健康的商务空间。





東港家具集團

酒店 | 办公 | 医养

展位号:
S2.1C08

产品名称: 卓越 | 桌椅台

产品介绍:

卓越 | 桌椅台 外观设计灵感来源于超跑汽车的动感线条,线条流畅,材质方面使用半开放直纹胡桃木搭配黑岩金属实色油漆,让桌面更有质感采用星河纹粒纹皮革办公位置上,在功能上使用组合功能插座和 LED 灯光系统,让产品功能方面更加完善。



IAI 展位号:
S2.2C01

产品名称: 多功能办公桌

产品介绍:

基材“露水河”E0 生态板材,台面厚 25mm,封边“世昌”品牌 2mm 厚 PVC 防水材料,各部件均符合国家标准,耐磨、耐腐蚀,五金件“DTC”品牌 经结构:“三横树”环保粉工艺;桌上方采用磨砂亚克力,预留长方形集成电子插座内含 5 孔电源、电话接口,网络接口,USB 充电口插座采用机械式密码锁。





北
生
展位号：
S3.1C01

产品名称：NFS

产品介绍：

利用若干叠层板，线条简约流畅，刚体的线条勾勒出平台的形体，但是，不会失去平台所具备的功能，而且达到了审美与实用相结合的优越。其结构经人体工程学原理进行设计，简约满足了人们的视觉要求。



华盛家具集团
HUASHENG FURNITURE GROUP

展位号：
S3.1B01

产品名称：逸意系列

产品介绍：

正如产品品牌所包含的寓意一样，是凝聚了产品研发创新思维与广大智慧结晶，专为商界精英与企业领袖而设计，采用泰国实木为基材，配上咖啡及象牙，纹理精致清晰，时尚感超强，立体感十足的超薄设计，兼具现代感和实用性。弧形台面，侧板与椅板弧形连接，弧形柔和设计，无不显示出逸意系列的细节之美，款式简洁又不失注重。





展位号: Sunon 圣堡 S4.1B01

产品名称: 桌岛七号

产品介绍:

数字化工位的引入将颠覆办公空间中的人机交互,桌岛七号以智能传感技术与物联网技术赋能升降工位,将办公空间化为“太空舱”系统,一应俱全,成为空间的颜值担当,员工的健康管家和企业的行政助手。



展位号: S3.2D01

产品名称: Y&L

产品介绍:

Y&L 系列产品优雅含蓄的方式器物无地表达经营理念,要传达给大家的不是平铺直叙的豪华还是不露声色的高贵,我们在使用功能和制造工艺的基础上赋予了这款产品深厚的文化内涵与审美创造,她不仅具有材料、科技、结构、工艺的精工细作更符合艺术造型的美学规律。





DIGUS
迪欧家具集团

展位号：
S4.1B11
S4.1C11
S4.1D11

128

产品名称：迪欧品牌慕冠·斯嘉系列

产品介绍：

慕冠·斯嘉系列前台整体造型采用流线型设计，使台面、柜体以及椅板浑然一体，打破了传统前台的风格造型，时刻体现着您的不凡气度与时尚品味。



VICTORY 百利 展位号：S4.1C01

产品名称：SWORD 系列行政柜台

产品介绍：

意大利设计师 CLAUDIO BELLINI 设计的 SWORD 系列行政柜台，通过运用汽车弧线设计与气动力学灵感，打造简约而大气的 V 字架一体式外观造型，满足现代办公空间对轻奢化的需求。



127



kano 科尔卡诺
展位号：
S5.1B01

产品名称：精英美

产品介绍：

借鉴汽车前轮的脚型突破了传统造型风格，让产品本身更具时尚与活力感。参考汽车中控台的仪表盘设计提升了产品的豪华与品质感。



展位号：
S5.2A01

产品名称：Encase-pro

产品介绍：

Encase-pro 会议桌的高度可调，轨道由铝制成，轨道表面可以改变，从温暖的天然木皮到柔软的触摸皮革，你可以根据自己的喜好选择，以配合你喜欢的模式。





ONMUSE
欧美斯

展位号:
S5.2C01

产品名称: 沃顿

产品介绍:

Volta 系列是一套独特的创新型的工作站系统,由比利时 JRS 设计工作室携手开发,无论在视觉上,还是在功能上都突破常规的工作站方式,别具一格的屏风,经典但创意的主线布局,充满绿色大自然气息的工作环境,都将带来独特的,令人惊喜的体验。



UE 永芝 展位号:
S8.1D18 S19.2C08

产品名称: 赛柯双背 MC-1054

产品介绍:

秉承着的以健康为第一要素的设计理念,赛柯自由适应双背办公椅采用了智能自适应腰背贴合这项突破性的技术,动态调节腰部和肩部的角度,真正解决了在各种人体姿势下腰部得不到有效支撑的问题,同时搭配多功能体感自适应倾斜底座,是一款集科技与艺术于一身的舒适座驾。





LEADCOM 展位号: S10.2B01
 浙江科创

产品名称: 礼堂椅 LS-9612C

产品介绍:

产品基于人体工学设计,造型高端大气,功能细节多样化,充分满足礼堂舒适性、耐用性和易于维护的多维度需求,并可根据客户需求,一对一满足个性化需求,实现礼堂空间与座椅的最大化结合;此外还可根据具体需求配置前置孔、下通风等装置对产品细节功能与整体排位,在贴合建筑声学设计需求的同时,材料与工艺亦符合国家标准。



展位号:
S9.2D01

产品名称: 学生课桌椅 HD16

产品介绍:

该办公椅的创新之简语,设计符合人体工程学原理,也充分节省有限的空间,体现现代化的理念;结构全铸钢设置,安装、维护方便。





鸿盛家具 HONGSHENG FURNITURE S11.2C01

产品名称: 二连2人位中架二连2人位架二连3人位架

产品介绍:

"柱梁连接装置"结构,采用卡式连接组合,拆装便捷,承重优异,结构扁平。

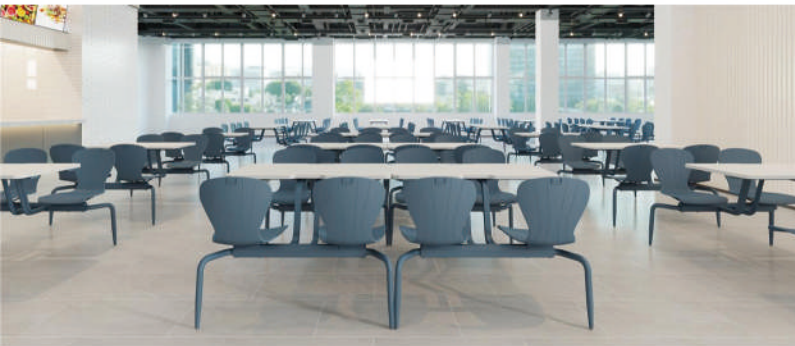
A: 面板饰面: 冷轧钢板,经酸洗、磷化防锈处理后再塑。

B: 基材: 白绿刨花板,中密度。

C: 饰面: 白绿三聚氰胺漆膜饰面。

D: 封边条: 光滑性好,无脱落,耐刮擦性强。

E: 胶粘剂: 水基聚氨酯胶之聚氨酯,环保材料。



HUIMEI S16.3C02

产品名称: 公共课,"弘"餐桌

产品介绍:

"弘"为了使用处环境视觉上更为通透开阔,桌角脚采用下上宽的形状曲线支撑结构,该"弘"从这处看就具有扎根地盘的稳重而出之态,双弓形托架: 双墩支撑,结构稳固又安全,安全性桌脚设计: 桌脚 R50 圆角,防止任何碰撞带来的伤害,圆弧度桌板: 圆边桌板设计,降低由于体重和体型差异而产生的下坠压迫感和安全隐患。





 优森纳
USENA
展位号:
S18.2C01

产品名称: Dream

产品介绍:

Dream 办公椅概念诞生于一个严谨的设计过程, 完美融合了卓越工艺和国际顶尖设计者的创新才华, 轻质材料提供优质的久坐体验, 为身体带来恰到好处的支撑。



 展位号:
S20.2A11

产品名称: 电话亭

产品介绍:

The Qubin Collection 是一个能帮您从嘈杂的工作环境隔离出来, 与同事或客户进行一场面对面的会谈, 或专注于个人工作的一个理想的地方, 这个宽敞的空间能为您提供办公所需的所有设施。





MARATTI 展位号:
Keep Inspiring S20.2C11

产品名称: 地球花园

产品介绍:

挪威国宝级设计大师PETER OPSVIK神来之作, 革命性地定义“坐”的概念, 打破人类对“坐”的认知, 办公生活方式中最高级的艺术形态。



展位号:
S20.2C01

产品名称: THINKTANK room 脑中房系统

产品介绍:

“脑中房”概念, 作为一种室内办公方式的高端解决方案, 它量身定制的设计和制造能满足您的某些特定的多样化的需求: 您可以设计或部署有创意的顶级材料的会议室, 也可以打造为一间私密的个人办公室, 并且可以当地融入开放空间区域, 房中房成为办公室的一道新的亮丽的风景, 更透明! 输出更多想法和创意!





图号: **HE HOMAG S11.1C01 S11.1C31**

产品名称: 激光封边机 KAL375

产品介绍:

单边机器, 适合于各种直径封边, 可以一次完成激光封边或者 PUR 涂胶封边后处理工艺, 可双向和纵向送料。

适用于加工单 / 不串保护膜的亮光工件, 适用于加工碳纤维晶格率 45 度侧角造型。

最小工件尺寸: 工件长 x 宽: 240 x 240 毫米。

当工件尺寸小于 240x240 毫米时, 需另外增加特殊的送料配置。



HOLD 豪德

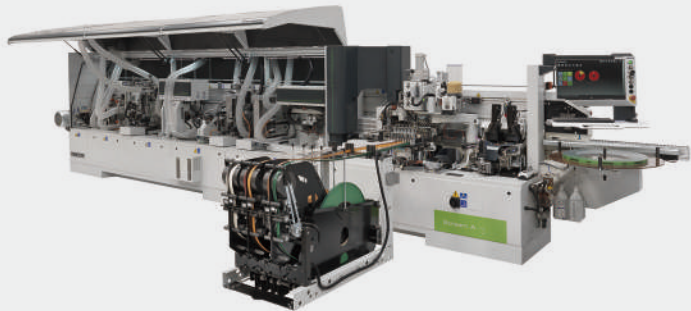
图号: **S9.1D33**

产品名称: 豪德智能激光封边机

产品介绍:

历时三年研发的豪德智能激光封边机, 高品质新材无缝封边工艺。





展位号：
S11.1D31

产品名称：Stream 自动封边机系列

产品介绍：

加工工艺中的革新，使企业可以承接更多的订单，与此同时，保持质量标准，提供产品定制能力，保证交货时间，并且能更好地满足创新的设计需求：这就是 Blesse Stream 系列自动封边机的设计理念。您向希望提高生产力的生产企业，在保证生产效率的同时，凭借领先的系统向客户提供高质量的封边生产能力。



cefla 展位号：
S11.1E28

产品名称：FACILE 2023一体机

产品介绍：

为进一步高性价比，满足中小定制家具制造商的自动化转型需求，CEFLA再次升级改造明星产品FACILE喷漆机，将其与新致上料系统集成一体，以达到节约占地空间，降本增效，减少投资门槛的目的。此外，CEFLA还为该机型配备了新功能，响应客户小批次、多批次、多颜色的制造需求。





展位号：
S11.1E31

产品名称：全新 Lumina 激光封边机

产品介绍：

全新的 Lumina 封边机为您提供独一无二的封边技术，两种封边方式带来真正的无缝封边。

原有的 GLU-JET 热熔封边单元使用标准的喷多 PUR 胶封边。

全新的 LTRONIC 激光封边单元带来无与伦比的封边质量和节能效率。



SH-ABC
星徽精密

展位号：
S9.3A01

产品名称：超薄豪华灯光玻璃滑门抽屉

产品介绍：

带灯光系统的玻璃与金属制融合，将特殊的优雅发挥到极致，纤薄美观。抽屉面板可进行上下、左右和倾斜做三维调节，能达到精准调节门缝的目的，可搭配方枋，实现抽屉高度自定义，为柜内存储就赢得更多空间。





型号号:
S11.3C05

产品名称: 一般力阻尼液压铰链

产品介绍:

冷轧钢材质, 设计简约, 静音开合;
50000 次开合, 静音, 防夹手设计。



型号号:
TUTTI 图特 S9.3C01

产品名称: S35 三节隐藏式同步缓冲铰链

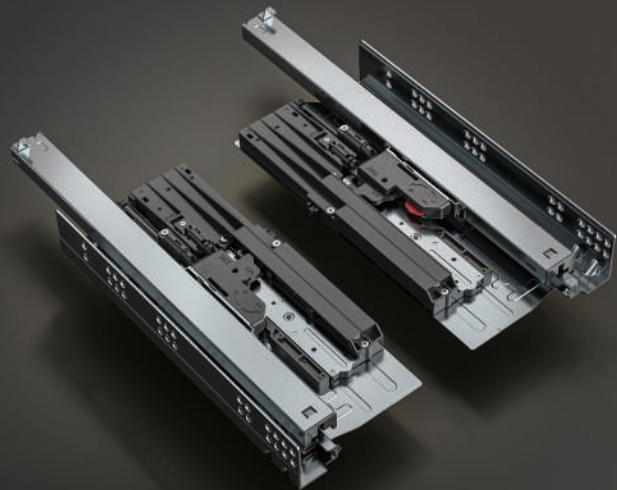
产品介绍:

1. 三节缓冲—一体式三节隐藏式铰链

2. 轴套用限位器可, 上下可调节

3. 材料: 镀锌板

4. 承重 35KG5, 可安装同步杆, 实现更宽抽屉同步运行





展位号:
S10.3A01

产品名称: C81 一拖带

产品介绍:
全系列! 方寸之间显功力, PIVOT-STAR “一拖带” 可调节阻尼系统, 在狭小的空间实现了力臂可调, 内结构巧妙的多自轮机械运动装置, 外形小巧却蕴藏了发明专利专利。



展位号:
NUOMI 诺米 S11.3B06

产品名称: 橱柜系统—整柜系列

产品介绍:

精选太空合金, 箱体板式一体化纤维设计, 抽中轴结构提升空间利用率, 适配双同步滑轨, 高温承重, 推拉顺滑, 采用水性氟碳喷涂工艺, 表面细节处理精致细腻, 耐擦耐刮。





Obonus 欧诺斯
全屋五金定制
WHOLE HOUSE HARDWARE CUSTOMIZATION

展位号：
S9.3C08

产品名称：S29 静音锁体

产品介绍：

- 静音、静音，更安全；
- 进口扭矩三段力；
- SGS 测试 200000 次；
- 一字快拆，无需辅助；
- 三维调节，便捷安装。



中国五金博览会
展位号：
S16.3B01

产品名称：艾克森胡桃

产品介绍：

自然灵动的纹样，大面积的展开，自然而然呈现成一幅画卷，艾克森胡桃层次分明，立体感十足，将空间的大气之感展现的淋漓尽致，高端、简约的空间美感呼之欲出。





佳饰家 S16.3B04

展位号:

产品名称: 2592万物翻新

产品介绍:

佳饰家印刷装饰纸,“+家”系列,着重于结合国际流行趋势和国内市场需求,致力于自主原创设计,为客户提供富有个性,激发空间设计灵感的原品质饰面材料。



展位号: S16.3B02

产品名称: UC6532-4

产品介绍:

质感好,国产桦木具有比较醒目的山形木纹,并且触摸表面有着良好的质感。在制作完成家具,地性之高使用起来效果非常突出,使用桦木设计的家具是非常好的一种选择,让我们的家居生活变得更加舒适和高品质。





zebra

杭州小野鸟装饰材料有限公司
Hangzhou Little Wild Bird Decoration Material Co., Ltd.

展位号:
S16.3B06

产品名称: 半夏乐章

产品介绍:

零度半透的工艺效果,完美的保留了木纹的层次感和木纹自然感,利用特殊染色方法做出若隐若现,宛如“犹抱琵琶半遮面”的感觉。



FUREN 福人

展位号:

S16.3B05

产品名称: Soft 泰美特

产品介绍:

泰美特 - Soft 是系列餐巾、桌布、窗帘和独特的休闲系列,以优雅柔和的色彩与温和细腻触感,将温度渗透其中,隐藏着期待的温柔与自信。





展位号：
S16.3B08

产品名称：S8391

产品介绍：

自然木同步木纹设计，有着细腻却沉稳的木质纹理。



KAPOK 展位号：
红耀花 S16.3C01

产品名称：YDHTB1244 圣桑巴斯木

产品介绍：

圣桑巴斯木系列灵感取材深基于欧洲木 灵感采集于瑞士圣桑区，依山傍水，风景宜人，被称为“奥林匹克之都”，其纹饰通过特殊角度切割，保留原生态的节点，宛如圣桑曲折蜿蜒的地貌，凹凸有致，光泽自然，富有浪漫温馨的韵味。





Able 展位号:
爱博 装饰纸 **S16.3C03**

产品名称: 墙饰B014-4412
产品介绍:
帕蒂斯, 科技木, 现代风格.



WHM 华美骏板

展位号:
S16.3C02
产品名称: ZT3507
产品介绍:
以现代简约为主题, 追求简约、时尚、舒适的理念。
原木素材天然纹理为基本元素, 靠施工工艺为基调。
寻求自然带给人们的温馨与舒适的感觉。



展位号:
S16.3C04

产品名称: 毅时三聚氰胺装饰面板

产品介绍:

毅时高端三聚氰胺装饰面板一直以来秉承善于发现,不断创新,脚踏实地初心,坚持将美丽环保带进千家万户。



展位号:
DILON S16.3C05

产品名称: 莫吉托

产品介绍:

灵感来源于 PET 材质的表面肌理, 金属拉丝线条质感精致, 纹理通直而稀, 清爽飘逸, 线条和底色的色差感带来独特的层次感, 在视觉上以“色”夺人, 色调淡雅清新, 极具平面的精工质感, 细节处理细腻精湛, 应用了最新的雕花工艺, 适用于目前流行的现代风格家庭中的橱柜和衣柜。





SHENGDA
盛达模板

展位号：
S16.3C06

产品名称：木皮

产品介绍：

让家更美丽，让风景更美丽，需要因人而异的独特与不可替代。本
板与科技碰撞出的空间，成为了我们向往的生活。

